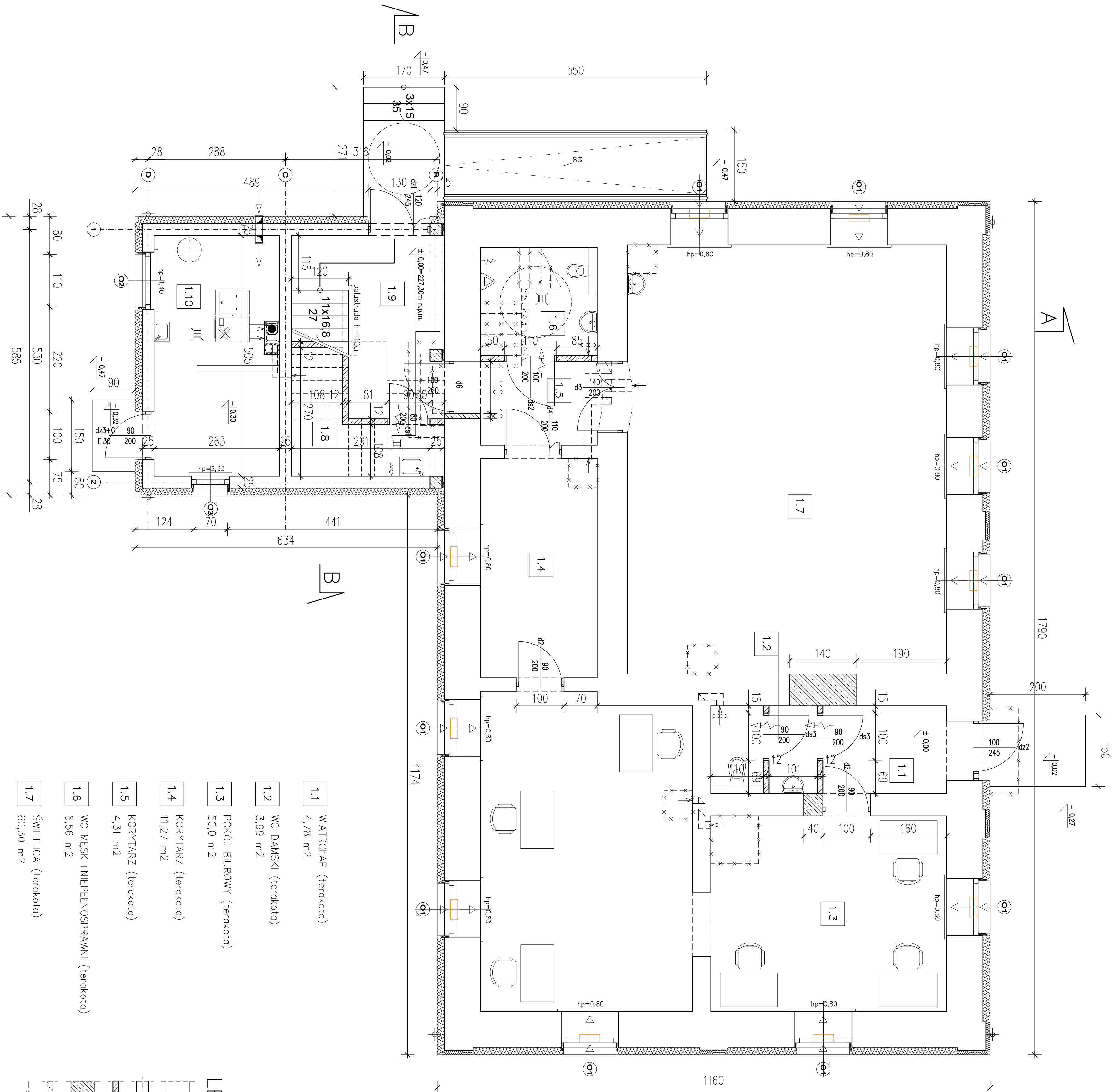


RZUT PARTERU  
skala 1:50



ściany istniejące	
ściany projektowane	
ściany działowe projektowane	
zamurowania	
wyburzenia	
istn. schody i piece kaflowe do wyburzenia	

LEGENDA:

PRZEBUDOWA I ROZBUDOWA BUDYNKU ŚWIETLICY RAJÓW ZAPLECZNI RAJÓW GP, RAKÓW DZ. NR EMD. 247/4/3, część 247/4/4	
PROJEKT BUDOWLANY	PROJEKT
PROJEKTOWAŁ: mgr inż. arch. Izabela Kłogowska	PROJEKTOWAŁ: mgr inż. arch. Izabela Kłogowska
SPRACOWAŁ: mgr inż. Katarzyna Sołtyś	SPRACOWAŁ: mgr inż. Katarzyna Sołtyś
PROJEKTOWAŁ: mgr inż. arch. Grzegorz Zarzycki	PROJEKTOWAŁ: mgr inż. arch. Grzegorz Zarzycki
ZWCAD	1